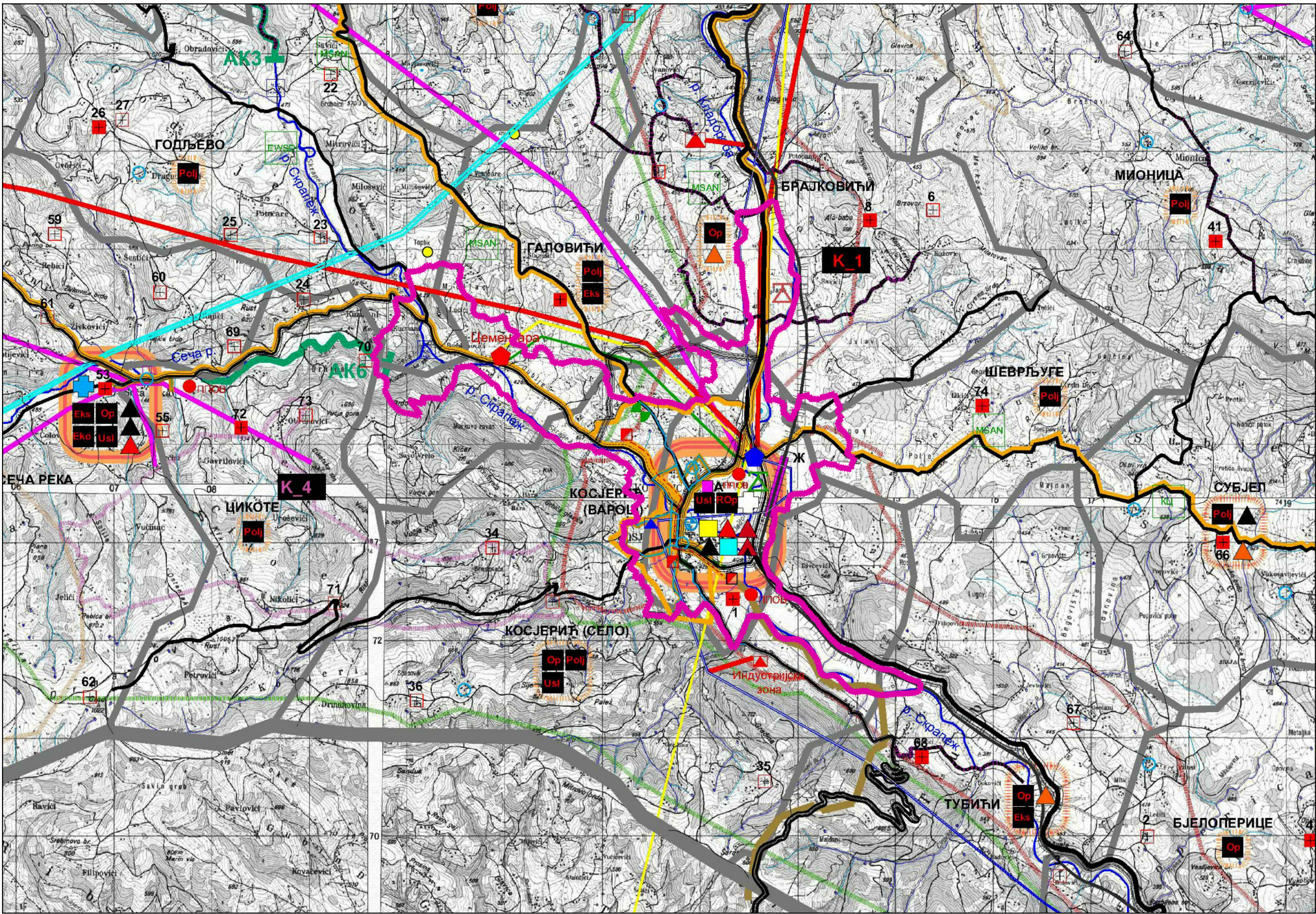


РЕФЕРАЛНА КАРТА БР.1. - НАМЕНА ПРОСТОРА -

ГРАЂЕВИНСКО ЗЕМЉИШТЕ <ul style="list-style-type: none">израђено грађевинско земљиштеоријентационе планиране површине грађевинских подручја - насеља	ВОДЕ И ВОДНО ЗЕМЉИШТЕ <ul style="list-style-type: none">водотоковиводотокови (повремени)извориштаакумулационо језероЗемљиште обухваћено планским документима у вези експлоатације минералних сировина	ПОДЕЛА НАСЕЉА ПРЕМА ПОЛОЖАЈУ У МРЕЖИ ОПШТИНСКИХ НАСЕЉА <ul style="list-style-type: none">Центар Општине - град КосјерићУрбане целине (град са предграђима)	УСЛУГЕ И ПОСЛОВНО-ПРОИЗВОДНЕ ДЕЛАТНОСТИ <ul style="list-style-type: none">КОРИДОР ОПШТИХ И СПЕЦИЈАЛИЗОВАНИХ ПОСЛОВНО-ПРОИЗВОДНИХ СИСТЕМА РЕГИОНАЛНИ РАЊНАЧИНИ ПОВЕЗИВАЊА ИЗМЕЂУ НАСЕЉАОПШТИ ЦЕНТРИ<ul style="list-style-type: none">садржаји намењени задовољењу свакодневних и периодичних потребаСПЕЦИЈАЛИЗОВАНИ ПОСЛОВНО-ПРОИЗВОДНИ ЦЕНТРИ	КОРИДОР ПОСЛОВНО-ПРОИЗВОДНИХ СИСТЕМА У ФУНКЦИЈИ ТУРИЗМА ОПШТИНСКИ РАЊ <ul style="list-style-type: none">8 Специјализовани спортско-здравствени туристички центар - Дивчибаре9 Специјални едукативно-културни центар10 Специјализовани центар за рурални туризам
ПОЉОПРИВРЕДНО ЗЕМЉИШТЕ <ul style="list-style-type: none">њивевоћњациливаде-пашњаци	ПОСТОЈЕЋА САОБРАЋАЈНА МРЕЖА <ul style="list-style-type: none">путевижелезничка пруга			



РЕФЕРАЛНА КАРТА БР.2. - МРЕЖА НАСЕЉА И ИНФРАСТРУКТУРНИ СИСТЕМИ -

ПОДЕЛА НАСЕЉА ПРЕМА ПОЛОЖАЈУ У МРЕЖИ ОПШТИНСКИХ НАСЕЉА <ul style="list-style-type: none">Центар Општине - град КосјерићУрбане целине (град са предграђима)	УСЛУГЕ И ПОСЛОВНО-ПРОИЗВОДНЕ ДЕЛАТНОСТИ <ul style="list-style-type: none">КОРИДОР ОПШТИХ И СПЕЦИЈАЛИЗОВАНИХ ПОСЛОВНО-ПРОИЗВОДНИХ СИСТЕМА РЕГИОНАЛНИ РАЊНАЧИНИ ПОВЕЗИВАЊА ИЗМЕЂУ НАСЕЉАОПШТИ ЦЕНТРИ<ul style="list-style-type: none">садржаји намењени задовољењу свакодневних и периодичних потребаСПЕЦИЈАЛИЗОВАНИ ПОСЛОВНО-ПРОИЗВОДНИ ЦЕНТРИ	КОРИДОР ПОСЛОВНО-ПРОИЗВОДНИХ СИСТЕМА У ФУНКЦИЈИ ТУРИЗМА ОПШТИНСКИ РАЊ <ul style="list-style-type: none">8 Специјализовани спортско-здравствени туристички центар - Дивчибаре9 Специјални едукативно-културни центар10 Специјализовани центар за рурални туризам

ЈАВНЕ СЛУЖБЕ И ВЕРСКИ ОБЈЕКТИ
ПОСТОЈЕЋИ ОБЈЕКТИ
<ul style="list-style-type: none">Подручна основна школаСредња школаМатична основна школаВерски објектиЗдравствени пунктовиКултурни центар
ПЛАНИРАНИ ОБЈЕКТИ
<ul style="list-style-type: none">Здравствени пунктовиДом за смештај старих лицаСредња школа
ИНФРАСТРУКТУРА
ВОДОПРИВРЕДНА ИНФРАСТРУКТУРА
<ul style="list-style-type: none">Подручје сеоског водоводаБунари водоизвориштаТермална извориштаПланирани резервоариПостојећи резервоари који нису у функцијиПостојећи водоводПланирана траса водоводаРегулисани водотокТраса постојеће фекалне канализацијеПланирана фекална канализацијаПостојећа кишна канализацијаПланирана кишна канализацијаПостројење за пречишћавање отпадне воде - планираноНове црпне станице за канализацијуПланирани објекат - депонијска преградаЦрпне станицеФекална станицаДренажа

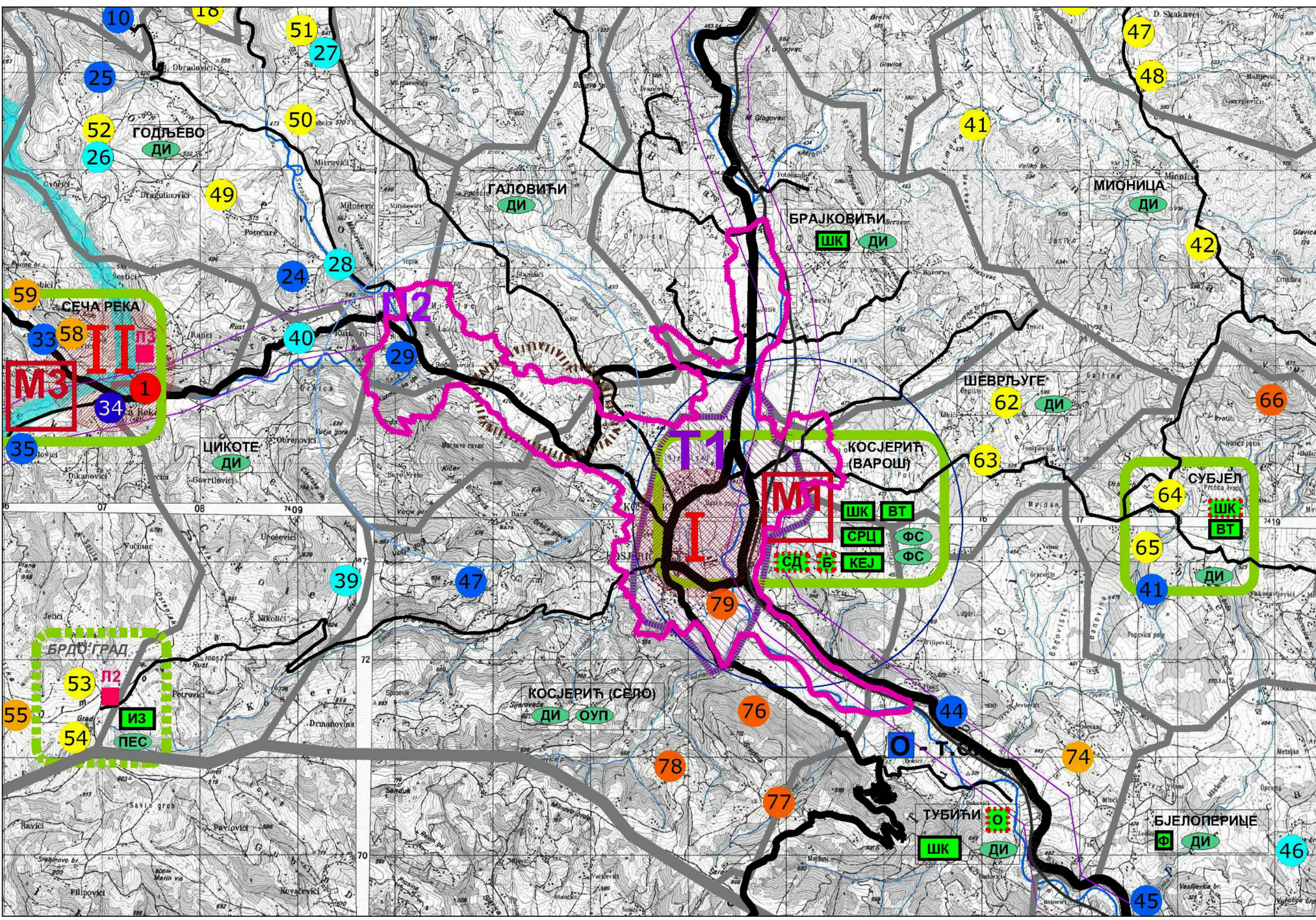
СКУПШТИНА ОПШТИНЕ КОСЈЕРИЋ



ДРУГА ИЗМЕНА И ДОПУНА ПЛАНА ГЕНЕРАЛНЕ РЕГУЛАЦИЈЕ ГРАДА КОСЈЕРИЋА

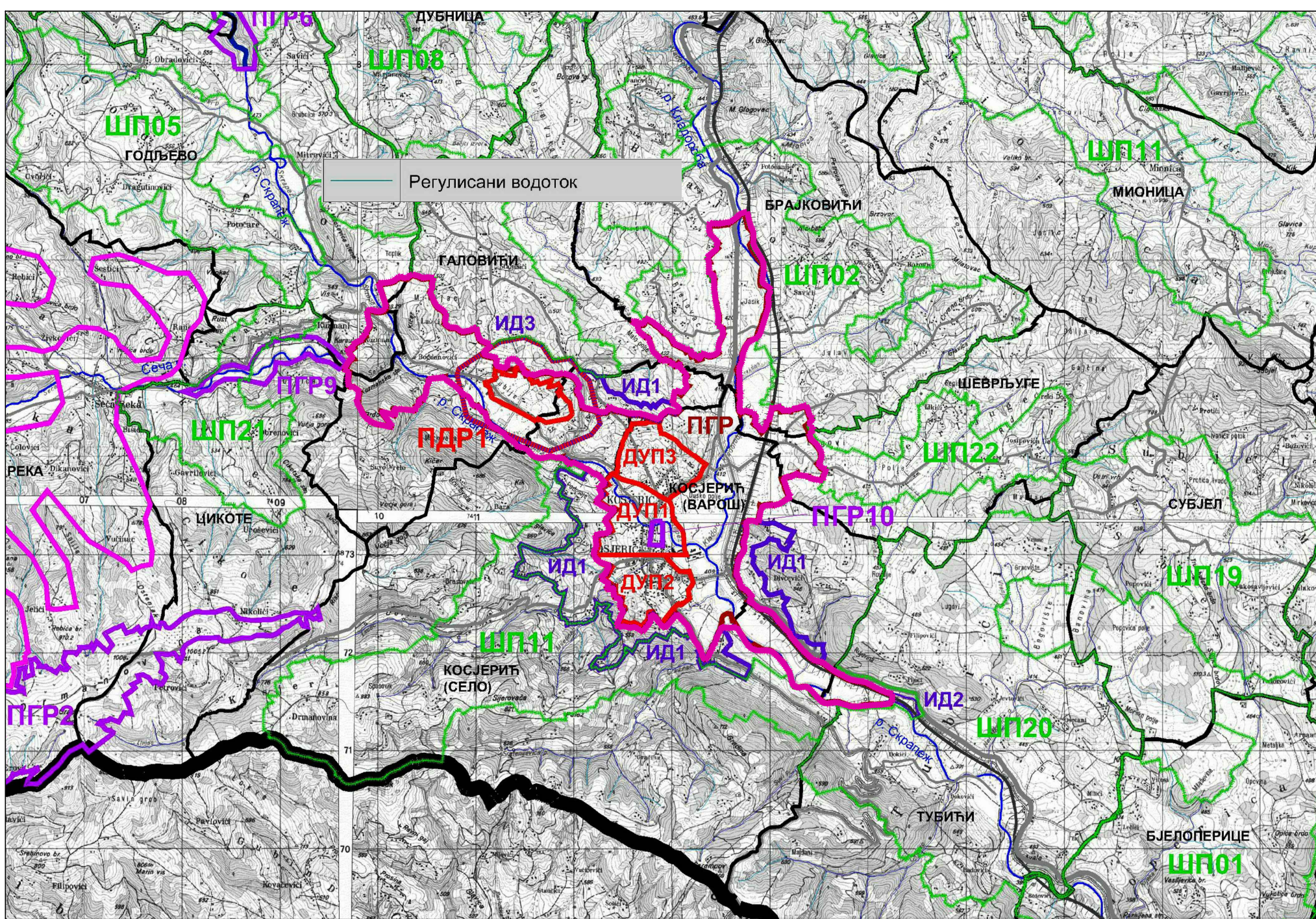
ЕЛЕКТРОЕНЕРГЕТСКА И ТЕЛЕКОМУНИКАЦИОНА ИНФРАСТРУКТУРА	САОБРАЋАЈНА ИНФРАСТРУКТУРА
<ul style="list-style-type: none">Постојећа ТС 110/35 kVПостојећа ТС 110/6 kVПостојећа ТС 35/10 kVПланирана ТС 35/10 kVПостојећа мини-хидроелектранаПланирана мини-хидроелектранаПостојећи ДВ 220 kVПостојећи ДВ 110 kVПланирани ДВ 110 kVПостојећи ДВ 35 kVПланирани ДВ 35 kVАутоматска телефонска централаПланирани мултисервисни оптички чворПостојеће ТК централе	<ul style="list-style-type: none">Магистрални путеви - постојећиРегионални путеви - постојећиЛокални путеви - постојећиЛокални путеви - постојећи, новиНекатегорисани путевиЖелезничка пругаОбилазница градаГрадска магистралаГрадска саобраћајницаЖелезничка станицаАутобуска станица
ГАСНА ИНФРАСТРУКТУРА	
<ul style="list-style-type: none">ГМРС - главна мерно-регулациона станицаМРС - мерно-регулациона станицаПостојећи магистрални гасовод RG 8-17 bar, p=50 bar, Ø273mmПланирани градски гасовод 6-12 barПланирани дистрибутивни гасовод 1-4 bar	

ТУРИЗАМ
ТУРИСТИЧКЕ ЗОНЕ <ul style="list-style-type: none">T1 Туристичка зона 1 Град Косјерић са околиномT2 Туристичка зона 2 Јужни део Ваљевских планина
ТУРИСТИЧКА МЕСТА (широка туристичка понуда са смештајем)
<ul style="list-style-type: none">M1 КосјерићM2 Мрчићи - РажанаM3 Сеча РекаM4 Варда
ТУРИСТИЧКИ ПОТЕЗИ <ul style="list-style-type: none">P1 Потез прометног туризмаP2 Потез риболовног туризма
РЕКРЕАЦИЈА И СПОРТ
РЕКРЕАТИВНИ ПУНКТОВИ <ul style="list-style-type: none">Рекреативни пунктови - насеља Косјерић, Мрчићи-Ражана, Варда, Сеча Река, Субељ, Маковиште, РадановићРекреативни пунктови изван насеља Видик, Брдо Град
ПОСТОЈЕЋИ САДРЖАЈИ - УНАПРЕЂЕЊЕ <ul style="list-style-type: none">Обнова - целокупно уређењеТехничко опремањеСРЦ Спортско-рекреативни центарСД Спортска дворанаШК Школско игралиштеВТ Вишенаменски спортски теренО Терен за одбојкуФ Терен за фудбалКЕЈ Шеталиште дуж кејаБ БазенФС Физкултурна салаИЗ Излетиште
НОВОПЛАНИРАНИ САДРЖАЈИ <ul style="list-style-type: none">ДИ Деце игралиштеОУП Отворени уређени просторФС Физкултурна салаПЕС Полигони за екстремне спортове
ПОДРУЧЈА ИСТРАЖИВАЊА И ПРОИЗВОДЊЕ МИНЕРАЛНИХ СИРОВИНА - ИЗУЗИМАЊЕ ИЗ ПОДРУЧЈА СПОРТА И РЕКРЕАЦИЈЕ



РЕФЕРАЛНА КАРТА БР.3. - ТУРИЗАМ И ЗАШТИТА ПРОСТОРА -

ЗАШТИТА НЕПОКРЕТНИХ КУЛТУРНИХ ДОБАРА	ОБЈЕКТИ ГРАДИТЕЉСКОГ НАСЛЕЂА <ul style="list-style-type: none">Појединачни објекти грађитељског наслеђаЗнаменита местаНасеља са значајним објектима грађитељског наслеђа	ЗАШТИТА ПРИРОДНИХ ДОБАРА <ul style="list-style-type: none">Шумска подручја под месним шумским газдинствомСпоменик природе "Клокочевац"Изворишта и горњи токови река (Скрапаж, Кладороба, Сеча Река)
АРХЕОЛОШКИ ЛОКАЛИТЕТИ <ul style="list-style-type: none">ПраисторијаАнтикаСредњи век	ЕКОЛОШКА ВАЛОРИЗАЦИЈА ПРОСТОРА - ЦЕЛИНЕ <ul style="list-style-type: none">Еколошка целина "Косјерић"Еколошка целина "Косјерић 1"Еколошка целина "Цементара"Еколошка целина "Север"	



РЕФЕРАЛНА КАРТА БР.4. - КАРТА СПРОВОЂЕЊА -

2. ЗОНЕ И НАСЕЉА ЗА КОЈА ЈЕ ПРЕДВИЂЕНА ОБАВЕЗНА ИЗРАДА УРБАНИСТИЧКОГ ПЛАНА
2.2. ПЛАНОВИ ДЕТАЉНЕ РЕГУЛАЦИЈЕ <ul style="list-style-type: none">ПДР10 - План детаљне регулације "Центар Општине" у Косјерићу (на основу донешеног програма који је препоручена израда Плана детаљне регулације)

1. ЗОНЕ И НАСЕЉА ЗА КОЈА ПОСТОЈИ ПЛАНСКА ДОКУМЕНТАЦИЈА	3. ЗОНЕ И НАСЕЉА ЗА КОЈА СУ ПРЕДВИЂЕНЕ ИЗМЕНЕ И ДОПУНЕ ПОСТОЈЕЋЕ ПЛАНСКЕ ДОКУМЕНТАЦИЈЕ
1.1. ЗОНЕ И НАСЕЉА ЗА КОЈА ПОСТОЈИ ПЛАНСКА ДОКУМЕНТАЦИЈА	3.1. ПЛАНОВИ ГЕНЕРАЛНЕ РЕГУЛАЦИЈЕ <ul style="list-style-type: none">ПГР1 - План генералне регулације Косјерића (у изради) са препорученим проширењима на приградску зону Косјерић села (ИД1) и зону општинске трансфер-станице санитарне депоније у К.О. Тубићи (ИД2)
1.2. ЗОНЕ И НАСЕЉА ЗА КОЈА ЈЕ ПЛАНСКА ДОКУМЕНТАЦИЈА У ИЗРАДИ	3.2. ПЛАНОВИ ДЕТАЉНЕ РЕГУЛАЦИЈЕ <ul style="list-style-type: none">ПДР1 - План детаљне регулације комплекса фабрике цемента "Косјерић" (са заштитним појасом) - измене и допуне у виду проширења Плана до граница заштитног појаса (ИД3)
ПЛАНОВИ ДЕТАЉНЕ РЕГУЛАЦИЈЕ <ul style="list-style-type: none">ПГР1 - План генералне регулације Косјерића (у изради)	Граница Друге измене и допуне плана генералне регулације града Косјерића

<div>ДРУГА ИЗМЕНА И ДОПУНА ПЛАНА ГЕНЕРАЛНЕ РЕГУЛАЦИЈЕ ГРАДА КОСЈЕРИЋА - рани јавни увид -</div>			
НАЗИВ ЛИСТА:		БРОЈ ЛИСТА:	
ИЗВОД ИЗ ПРОСТОРНОГ ПЛАНА ЈЕДИНИЦЕ ЛОКАЛНЕ САМОУПРАВЕ КОСЈЕРИЋ			2.
РАЗМЕРА: 1 : 50 000		ДАТУМ: 2022. г.	
РУКОВОДИЛАЦ РАДНОГ ТИМА: Драгана Стојиљковић, дипл.инж.арх		ДИРЕКТОР: Марина Агатумовић, дипл.екон.	
<div><div>НАРУЧИЛАЦ: ОПШТИНА КОСЈЕРИЋ</div></div>		<div><div>12084 ISO 9001:2008 SRPS ISO 9001:2008</div></div>	
ОБРАЂИВАЧ: "ИНФОПЛАН" Д.О.О. АРАНЂЕЛОВАЦ			12084 ISO 9001:2008 SRPS ISO 9001:2008